

**RAKENNUKSEN PALOTEKNINEN ERITTELY**

- RAKENNUKSEN PALOLUOKKA = P2
- KÄYTTÖTARKOITUS = TUOTANTO- JA VARASTORAKENNUS JOSSA ON LISÄKSI TOIMINTAAN LIITTYVÄT ASIAKAS TOIMISTO-, VARSTO-, HENKILÖSTÖ-, HUOLTO-, TEKNISET- JA APUTILAT
- PALOVAARALLISUUSLUOKKA = 1
- RAKENNUKSEN SUOJAUSTASO = 2
- RAKENNUS ON VARUSTETTU AUTOMAATTISELLA SÄHKÖISELLÄ PALOILMOITIN JÄRJESTELMÄLLÄ
- RAKENTEIDEN PALONKESTO
  - KANTAVAT RAKENTEET = R30
  - OSASTOIVAT RAKENTEET = EI-60 JA EI-30
- PINTAKERROSTEN LUOKKAVAATIMUKSET
  - TUOTANTO- JA VARASTOTILAT, PALOVAARALLISUUSLUOKKA 1 SEINÄT JA KATTO = B-s1, d0
  - LATTIA = D<sub>R</sub>-s1
  - TYÖPAIKKATILAT SEINÄT JA KATTO = B-s1, d0
  - LATTIA = -
  - TEKNISEN HULLON TILAT SEINÄT JA KATTO = B-s1, d0
  - LATTIA = D<sub>R</sub>-s1 KATTILAHUONEEN LATTIA = A2<sub>R</sub>-s1
  - ULOSKÄYTVÄT SEINÄT JA KATTO = B-s1, d0
  - LATTIA = D<sub>R</sub>-s1
- RAKENNUS ON VARUSTETTU KONEELLISELLA ILMANVAIHDOLLA
- RAKENNUS VARUSTETAAN POISTUMISDEITEN MERKKIVALOILLA JA POISTUMISOPASTEILLA SEKÄ POISTUMISDEITEN TURVAVALOILLA VIRANOMAISTEN OHJEIDEN MUKAAN
- RAKENNUS VARUSTETAAN PIKAPALOPASTEIN JA KÄSISAMMUTTIMIN VIRANOMAISTEN OHJEIDEN MUKAAN
- SAVUNPOISTO
  - PALO-OSASTO JAETAAN ENINTÄÄN 1600 m2 SAVULOHKOIHIN, JOISTA JÄRJESTETÄÄN SAVUNPOISTO
  - SAVUSULKUINA KÄYTETÄÄN YLÄOSASSA OLEVIA PALKKEJA
  - SAVUNPOISTO = NOIN 1,0 % OSASTON ALASTA
  - SAVUNPOISTO OVISTA- JA IKKUNOISTA SEKÄ SÄHKÖISESTI AVATTAVISTA SAVUNPOISTOLUUKUISTA LUUKUT AVAUTUVAT RYHMITTÄIN SAVULOHKON MUKAAN
  - SAVUNPOISTOLUUKUISSA KÄSINAVAUS MAHDOLLISUUS KATOLTA, SEKÄ LUUKUISSA KALTEROINTI
  - SAVUNPOISTOIKKUNAT ALASARANOITUIJA YKSILEHTISIÄ ULOSPÄIN AVAUTUVIA SAVUNPOISTOIKKUNOITA
  - KORVAUSILMA OVISTA- JA IKKUNOISTA
  - PORRASHUONEEN SAVUNPOISTO JÄRJESTETÄÄN SÄHKÖISESTI AVATTAVALLA SAVUNPOISTOIKKUNALLA AUKAISULAITE SIIJOITETAAN PORRASHUONEEN PÄÄSÄÄNKÄYNNIN VÄLITTMÄÄN LÄHEISYYTEEN
  - IV-KONEHUONEEN SAVUNPOISTO JÄRJESTETÄÄN SAVUNPOISTON LAUKAISUKESKUKSESTA SÄHKÖISESTI AVATTAVALLA SAVUNPOISTOLUUKULLA SAVUNPOISTOLUUKUJEN TULEE TÄYTTÄÄ SAVUNPOISTOLUUKUJA KOSKEVAN TUOTESTANDARDIN PREN 12101-2 MUKAISET VAATIMUKSET
  - KATELUOKKA = B<sub>ROOF</sub> (t2)
  - SAVUNPOISTOIKKUNA = SP
  - SAVUNPOISTOLUUKKU = SPL
  - HÄTÄPOISTUMISTIE = HPT
  - VARATIE = VT

MUUTOS	PVM	AINE	NIMI
--------	-----	------	------

Kosa / Työ 8	Kortti / Ila 23	Torri / Rno 1	Viranomaisen esittämien merkijöiden värien
Rakennusluonnos	SEATILÖIDEN MUUTOS	Pinnat: PAAPIRIESTUS	Mittakaava
Koy Kuopion Jynkankatu 8		Pohjapiirustus 1 krs	
Jynkankatu 8, 70620 Kuopio		Suunnitelman nimi ja sisältö	
SORMUNEN & TIMONEN		Suunnitelman numero ja piirustuksen numero	
Kuopiossa 4.4.2013		ARK 3434 - 102	
Rakennusluonnos Sormunen & Timonen Oy		Suunnitelman numero	
Voimassa 5.7.2010 - 31.12.2013		Päivä	
www.sormi.fi		Tiedosto 3434-102-1.krs.dwg	

REPROTILAN MUUTOS

SEINÄT: Olevat seinät puretaan  
 KATTO: Alaslaskettu katto kunnostetaan purkujälkien  
 kohdalta ympäröivän katon mukaisesti  
 LATTIA: Lattia kunnostetaan purkujälkien  
 kohdalta ympäröivän lattian mukaisesti

SÄHKÖ JA LVI: SÄHKÖ-JA LVI SUUNNITELMIEN MUKAAN

ASIAKASPALVELUTILAN MUUTOS

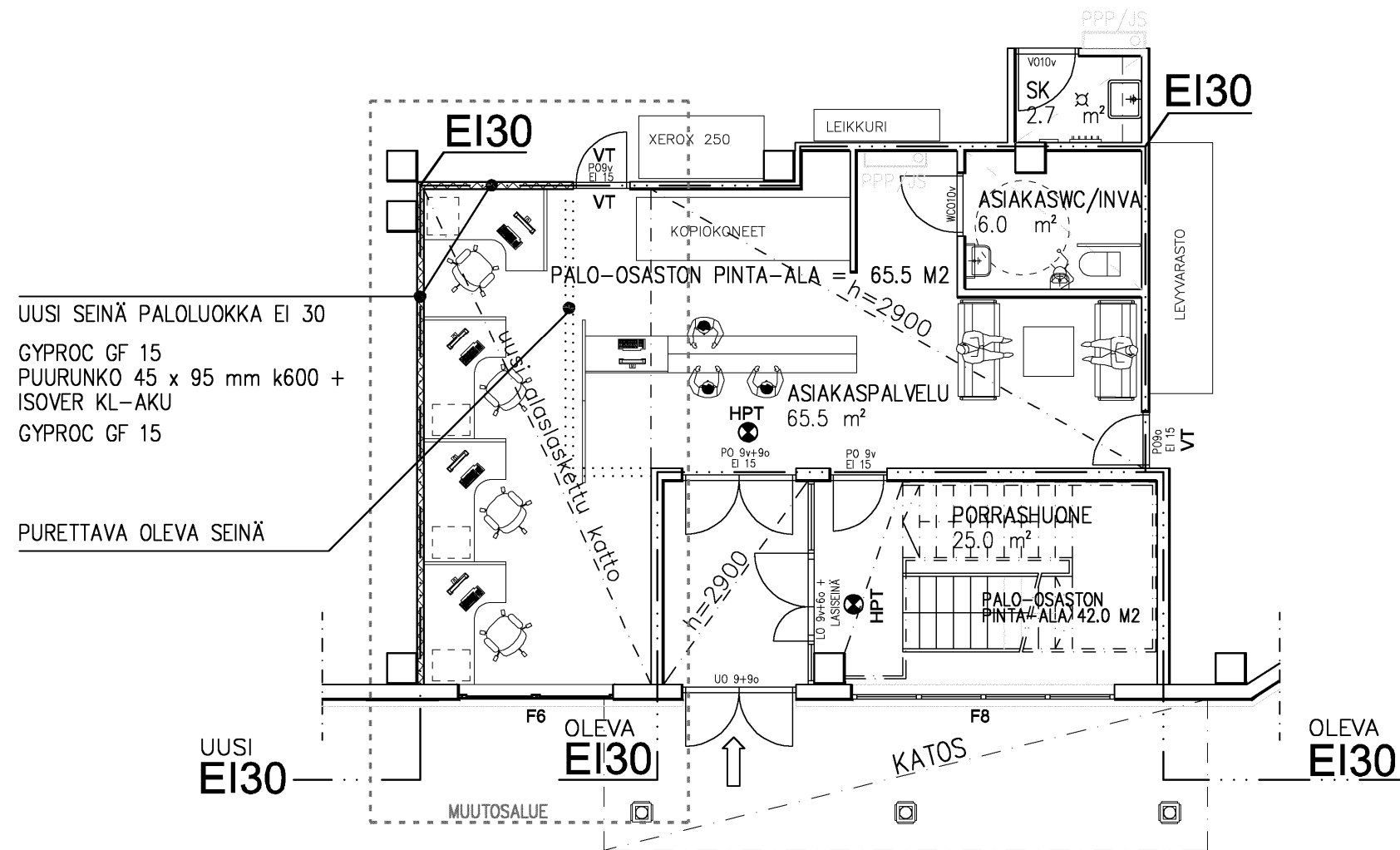
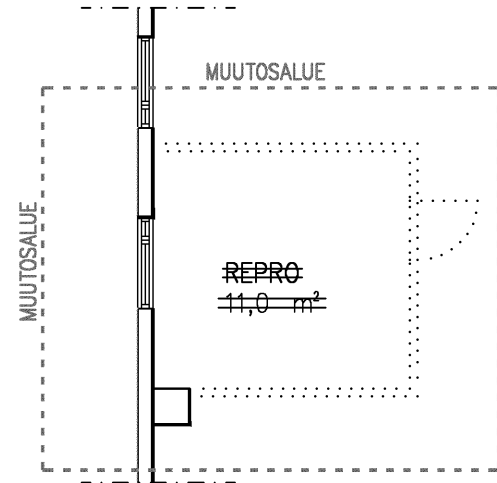
ALASLASKETTU KATTO: ECOPHON GEDINA A, PE (reunakäsittely) 15x595x595 valkoinen,  
 levyt kannatetaan ripustusjousin valkoiseksi palttomaalattujen T-listojen varaan

LATTIA: UPOFLOOR LIFELINE 5012 vaalean harmaa

SEINÄT: kipsilevy + tasoitus + maalaus ÄSSÄPLAST 7 G497 taitettu valkoinen

HUOM: MATERIAALIT KUTEN OLEVAT, TARKASTETAAN RAKENNUSPAIKALLA YHTEENSOPIVUUS

SÄHKÖ JA LVI: SÄHKÖ-JA LVI SUUNNITELMIEN MUKAAN



UUSI SEINÄ PALOLUOKKA EI 30  
 GYPROC GF 15  
 PUURUNKO 45 x 95 mm k600 +  
 ISOVER KL-AKU  
 GYPROC GF 15

PURETTAVA OLEVA SEINÄ

K.osa / kylä 8	Kortteli / tila 23	Tontti / Rn:o 1	Viranomaisen arkistointimerkintöjä varten
Rakennustoimenpide SISÄTILOJEN MUUTOS		Piirustuslaji PÄÄPIIRUSTUS	
Rakennuskohteen nimi ja osoite		Piirustuksen sisältö	Mittakaavat
KOY Kuopion Jynkänkatu 8 Jynkänkatu 8, 70620 Kuopio		Sisätilojen muutokset	1:100
<b>SORMUNEN &amp; TIMONEN</b>			Muutos
Suunnitteluala, työn numero ja piirustuksen numero		ARK 3434 - 103	
Suunn: Kuopiossa 4.4.2013		Piirt: Hyv: Tiedosto: 3434-102 1-kerros.dwg	
Rakennussuunnittelutoimisto Sormunen & Timonen Oy Volttikatu 5, 70700 Kuopio Puh. 017 366 5566 (vaihe) www.sortim.fi			